

**NEU  
&  
INNOVATIV**

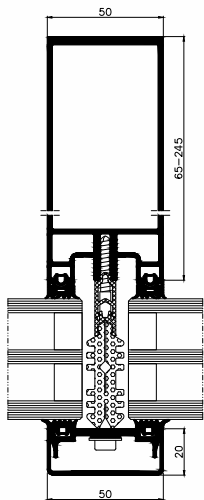
•  $U_f$  ab 0,6 W/m<sup>2</sup>K

• 3-Zonen-Kaskaden-Entwässerung  
und Belüftung

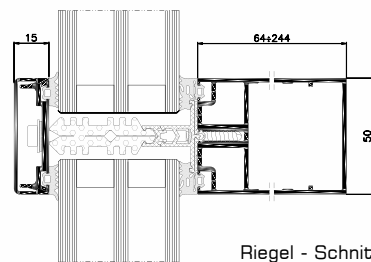
• Umfangreiche Funktionalität und  
höchste Effektivität

Fassade

# MB-TT50



Pfosten - Schnitt

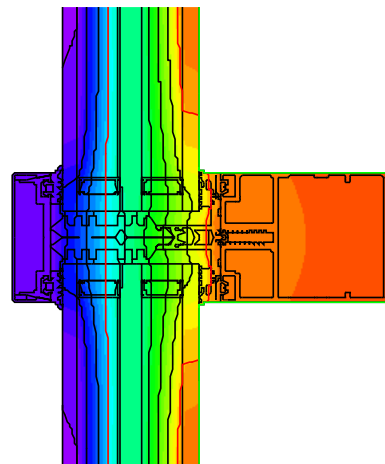
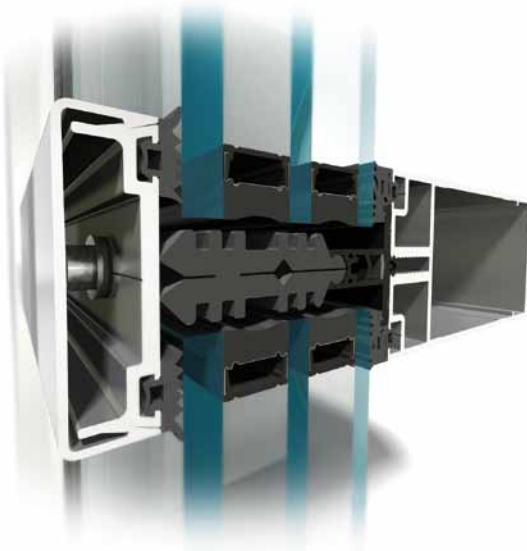


Riegel - Schnitt



Die neue moderne Vorhangfassade MB-TT50 geht in Sachen Funktionalität und Effektivität gegenüber klassischen Fassaden einen Schritt weiter. Sie bietet außerordentliche Dämm- und Dichtigkeitseigenschaften, die durch eine 3-Zonen-Kaskaden-Entwässerung und Belüftung der Glasfalze erreicht wird. Ihre innovative Bauweise ermöglicht es, die für die Herstellung und Konstruktion der gesamten Vorhangfassade benötigte Zeit zu optimieren. Sie dient als Basissystem für Varianten mit Einbruchhemmung und Feuerschutz.

# MB-TT50



## EIGENSCHAFTEN UND VORTEILE

- verbesserte Wärmedämmung -  $U_f$  ab 0,6 W/m<sup>2</sup>K
- Verglasung bis 56 mm
- Große Auswahl an Winkelverbindungen für mehr Flexibilität beim Design
- Hoch belastbare Pfosten-Riegel-Verbindungen (2,5 KN) in Kombination mit einer Vielzahl verwendbarer Verglasungen ermöglichen den Einsatz von großen, schweren Scheiben
- Das 3-Zonen-Kaskaden-Entwässerungs- und Belüftungssystem mit Dichtungssatz bietet Schutz selbst gegen ungünstigste Witterungsverhältnisse
- Große Auswahl an Einsetzelementen wie Fenstern und Türen, Dachlüftungen, und Parallel-Ausstell-Fenstern
- Optional: Semi-Structural-Glazing EFEKT
- Einhaltung der Anforderungen der CE-Kennzeichnung
- Verdeckt angeordnete Lüftungen

TECHNISCHE SPEZIFIKATION	MB-TT50
Pfosten tiefe	65 - 245 mm
Riegel tiefe	64 - 244 mm
Steifigkeit Pfosten (Bereich lx)	35,47 - 1663,27 cm <sup>4</sup>
Steifigkeit Riegel (Bereich lz)	28,45 - 1219,42 cm <sup>4</sup>
Verglasungsdicke (mm)	24 - 56 mm
Gewicht Einsetzelement max.	500 kg

LEISTUNGSDATEN	MB-TT50
Luftdurchlässigkeit	Klasse AE 1350 Pa, EN 12153:2004; EN 12152:2004
Windlastbeständigkeit	Klasse 2700 Pa, EN 12179:2004; EN 13116:2004
Wasserdichtigkeit	Klasse RE 1500 Pa, EN 12155:2004; EN 12154:2004
Feuerwiderstand	EI 30, EI 60
Wärmedämmung $U_f$ (W/m <sup>2</sup> K)	Ab 0,6
Einbruchwiderstand	WK2, WK3